

Introduktionskursen får

2009 09 21
Anna Näsholm, Institutionen för husdjursgenetik



Flera anledningar att hålla får

Produktion
Kött
Päls
Ull
Mjök

Sysselsättning ger levande landsbygd
Djurskötsel
Förädling av ull, skinn o kött

Landskapsvård

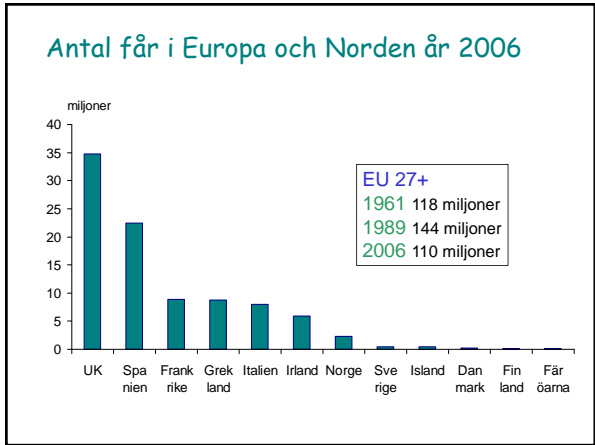
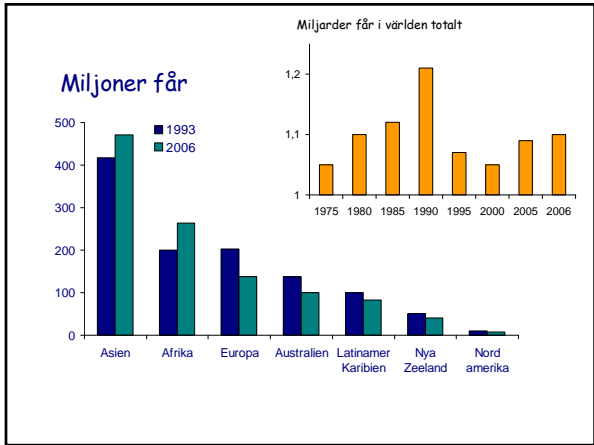
Social funktion
Kropps- och själavård

Turism

Kulturhistoria

Genresurs för framtida okända behov

Lätta att hålla!



Svensk fårnäring på g

- Antalet besättningar ökar
- Antalet får och lamm ökar (+ 50% sedan 1990)
- Satsning på åretruntproduktion
- Ökande konsumtion
- Hyfsade priser och efterfrågan på kött och skinn
- Måttligt investeringsbehov

Fler svenska lamm behövs

UNT lördag 8 mars 2008

Jordbruk. Forskare vill se fler stora producenter • Konsumenter vill köpa inhemskt

FAKTA Utmaningen ligger

Bara fyra av tio lammstekar svenska

Lamm och får är ett viktigt uttryck för svenskt jordbruk. Men i Sverige får bara fyra av tio lammstekar svenska. De övriga kommer från utlandet. Det är ett stort problem för svenska lammproducenter, som måste konkurrera med billigare lamm från utlandet. Forskare vill se fler stora producenter som kan konkurrera på den internationella marknaden. Konsumenterna vill också köpa inhemskt lamm.



Svenska får i siffror 2007

- ca 8000 besättningar
- 242 000 tackor och baggar
- 267 000 lamm
- 30 tackor och baggar per besättning
- Självförsörjningsgraden drygt 40%
- ca 1 kg får- o lammkött per person
- I elitlamm närmare 35 000 tackor som lammat





Produktion av lammkött året runt

- Vårlamm föds dec-feb, slakt april-maj
- Beteslamm föds mars-april, slakt sommar-höst
- Utomhuslamning föds maj-juli, slakt vinter/vår
- Vinterlamm slakt vinter/vår




Bäst betalda kvalitet

Formklass	E till O
Fettgrupp	2- till 3
Slaktvikt	16-22,9 kg

Viktiga egenskaper i fåravel

Tackan

Fruktksamhet
Modersegenskaper
Vuxenstorlek

Livskraft och hälsa
Parasitresistens
Känslighet för scrapie

Lammen

Tillväxt
Slaktkropps kvalitet
Vikt
EUROP-klass
Fettgrupp
Foderförbrukning
Päls/ullkvalité



Viktiga egenskaper i ekologisk fårhållning

Mindre vikt på produktionsegenskaperna
Betydelsen av genotyp-miljösamspel

- Goda grovfoderomvandlare och betesdjur
- Sjukdoms- och parasitresistens
- Tackornas hållbarhet och livslängd
- Vuxenvikt, modersgenskaper, lammöverlevnad

Utmärkande för svensk fåravel

- Besättningarna är små
- Många raser
- Ingen semin
- Ofta bara en bagge i besättningarna
- Både direkta och maternella effekter



Härstamning

Identitetsnr
Far och mor

Avelsvärdering

Kropp
Korrigerad 110d-vikt
Päls
Pälspoängssumma
Ull
Rya

Idag beräknas för alla lamm ett lammindex, som kan användas för att jämföra lamm inom besättning och år.

Svenska Fåravelsförbundet i samarbete med Svensk Mjölk och LRF satsar på att ta fram en avelsvärdering med utnyttjande av BLUP-metodik.

Riksbedömning av lamm Bedömning vid auktioner

Fårkontroll

Lammindex

Lammets egen vikt
Kullsyskonens vikt
Lammets pälspoängssumma
Kullsyskonens pälspoängssumma
Moderns kullstorlek de 2 senaste åren



Resultat 2007

Rasgrupp	Antal tackor	Antal födda lamm/tacka
Gotlandsfår	15 244	1,86
Lantras finull	3 936	2,33
Texel	2 054	1,61
Suffolk	349	1,48
Dorset	461	1,75
X-gruppen	5 931	1,97

Svenska Djurbönders Smittskyddskontroll (SDS)
uppmuntrar till import av sperma istället för livdjur
(scrapie, paratuberkulos, border disease, maedi visna)

Nystart för fårsemin

- Under 80-talet djurägarsemin, främst fårsk sperma
 - Denna verksamhet upphörde år 2000
 - Sedan 1998 samlas sperma för utrotningshotade raser
 - Sedan EU-inträdet 1995 import av fårsk och fryst sperma
 - Idag stort intresse att importera sperma från Storbritannien
- Kursverksamhet för djurägare och veterinärer planeras
Samordning av spermaimporter

Med fårsk sperma 50-60% dräktighet
Med frusen sperma 40-50% dräktighet
0,15 färre lamm per tacka

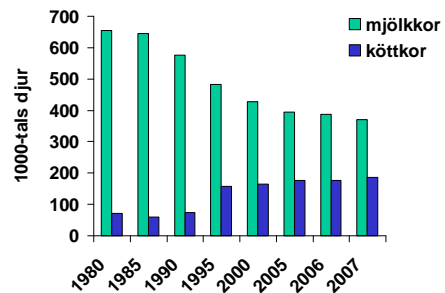
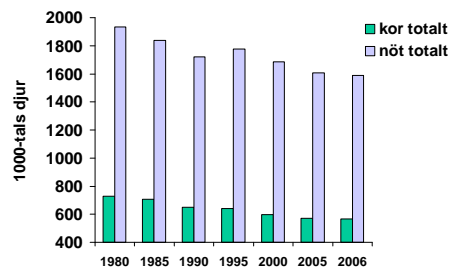
Introduktionskursen nötkött - avel

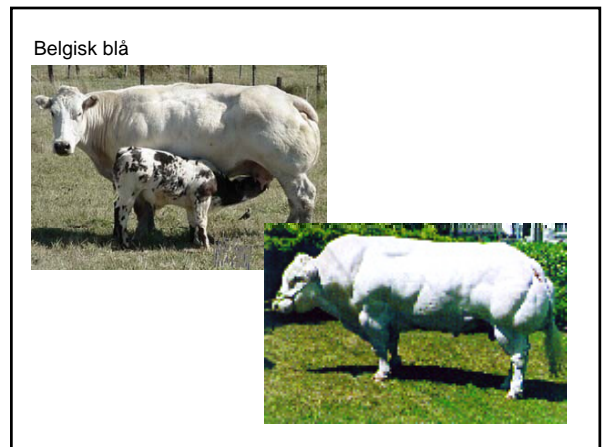
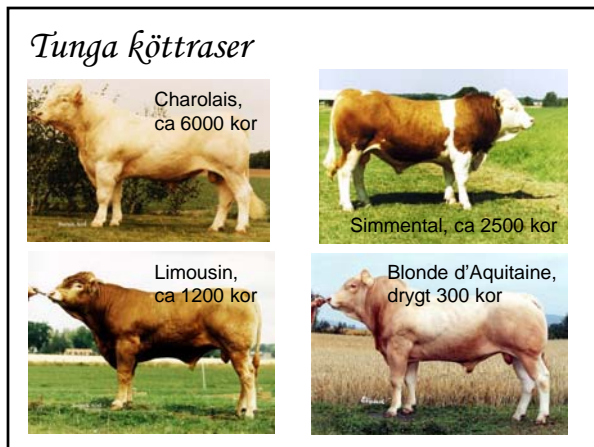
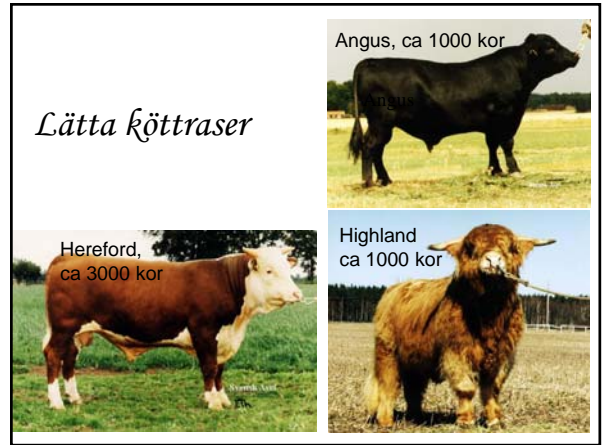
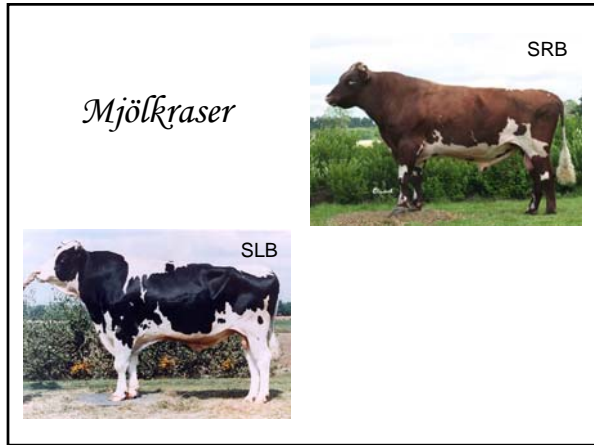
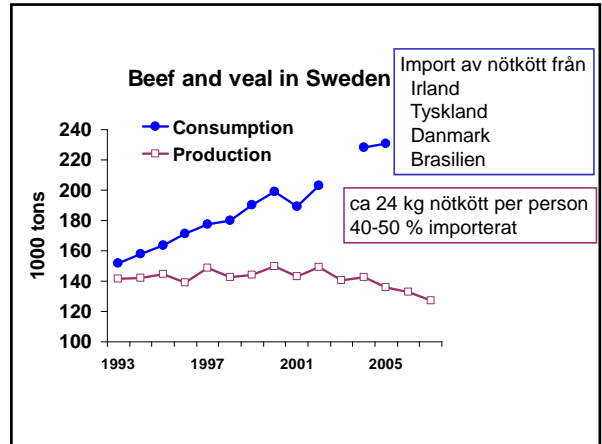
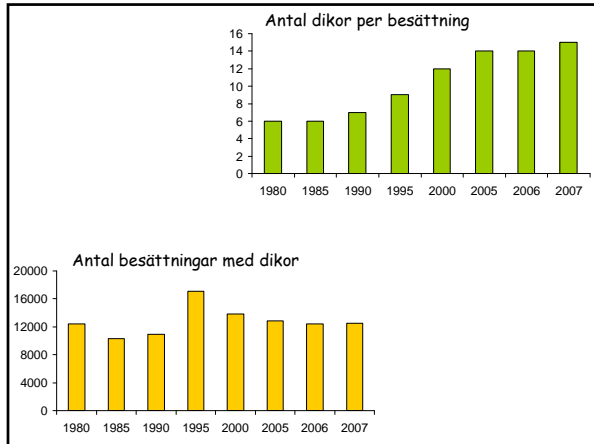
2009 09 21

Anna Näsholm, Institutionen för husdjursgenetik



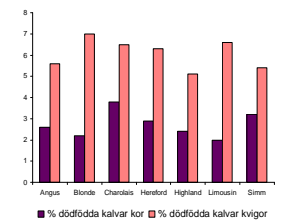
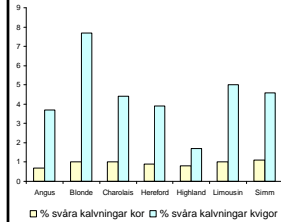
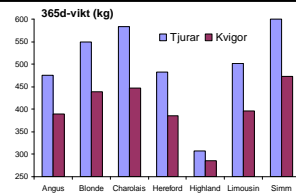
Antalet nötkreatur minskar





Resultat i KAP för de vanligaste kött raserna

medeltal för perioden
1/9 2002 - 31/8 2006



Viktiga egenskaper i köttproduktionen

Köttproduktion

Tillväxt 200d, 365d
Fettgrupp
Formklass
Köttkvalité; mörhet, saftighet, smak



Kalvningsegenskaper

Kalvningsförlopp
Dödfödslar

Vuxenvikt Lynne

Modersegenskaper

påverkar:
Födelsevikt
Kalvningsförlopp
Dödfödslar
Tillväxt 200d

Hållbarhet o fertilitet

Hanlig fertilitet
Honlig fertilitet
Benhälsa
Klövhälsa
Exteriör

Systematisk korsningsavel

-terminal sire system



Kött raserna

- Avelsbesättningar
- KAP, <http://www.taurus.mu>
- BLUP-avelsvärdering
- NAB Nordiska avelsföreningen biff Fraser Stambokföring
- Stationsprövning av tjurar
- Svensk Avel - Semintjurar

Mjölk raserna

- Kokontrollen
- Köttindex - slaktdata
- Svensk Avel

Seminavelsprogrammet

Kalvningsegenskaper och dödfödslar testas hos 1-2 kött rastjurar/ras år i mjölk rasbesättningar

BLUP-avelsvärdering

Födelsevikt
Tillväxt till 200 dgr
Tillväxt 200-365 dgr
Fettgrupp
Formklass
Slaktkroppstillväxt
Kalvningsförmåga

Stationsprövning av kött rastjurar

180 dgr – knappt 1 år, ca 160 tjurar
T-tal, tillväxt
Fertilitet och hälsa
Hållbarhet och klövar
Lynne
Auktion



Avelsindex för kött raserna

3 delindex

1. Modersindex

Kalvningsförmåga, maternellt
Tillväxt födelse-200d, maternellt

2. Produktionsindex

Slakttillväxt
EUROP-klass
Fettgrupp

3. Födelseindex

Kalvningsförmåga, direkt

De relativa vikterna varierar mellan raserna och indexen har utvecklats med tydliga profiler som moderraser (hereford) och faderraser (charolais)

i KAP registreras

- Födelsevikt
- 200-dags vikt
- Ettårsvikt
- Kalvningsförlopp
- Dödfödslar
- Hälsostörningar mm.

