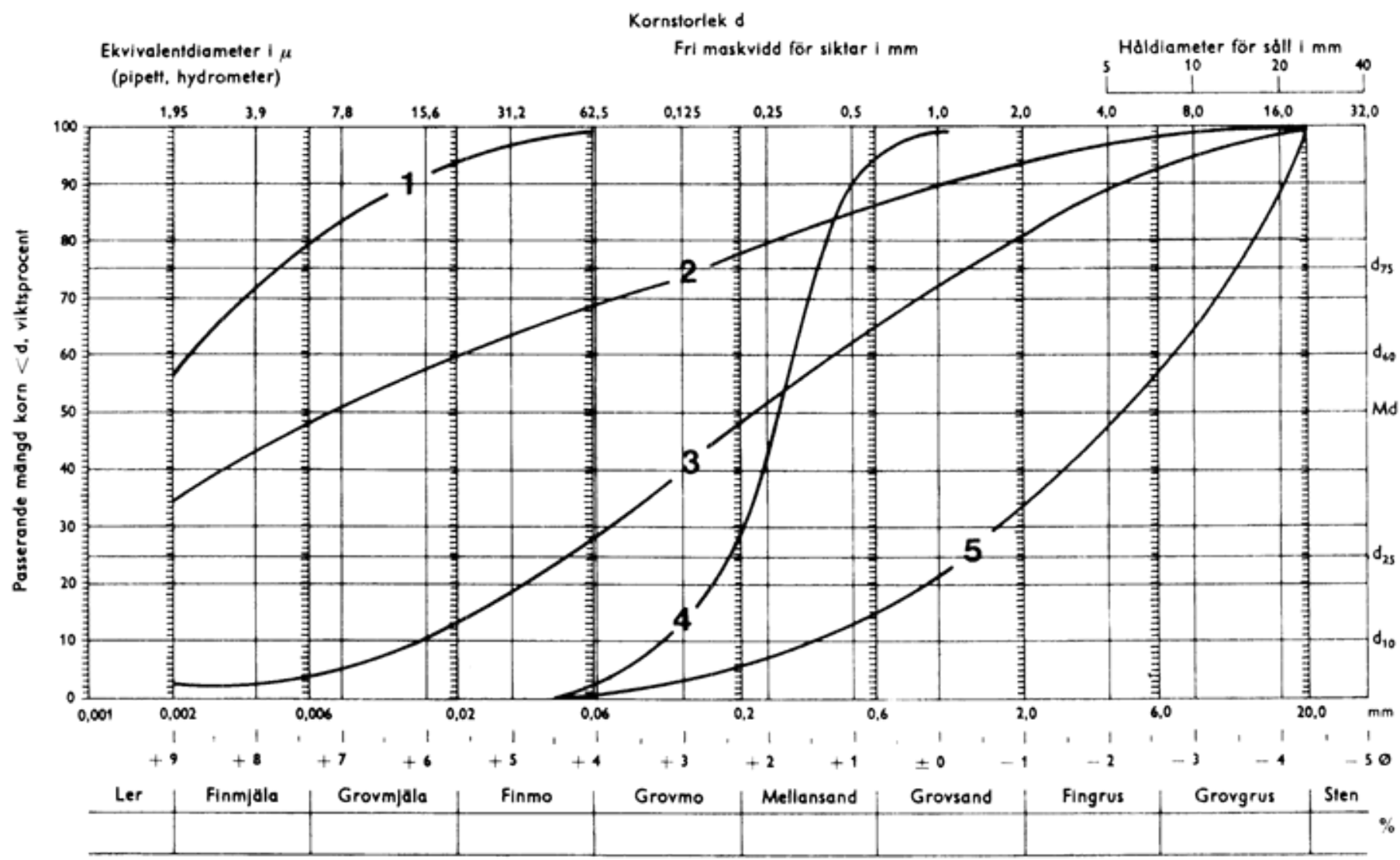


Kumulativ kornstorleksfördelning

1 Styv lera; 2 Moränlera; 3 Sandig moig morän; 4 Grovmoig mellansand; 5 Sandigt grus

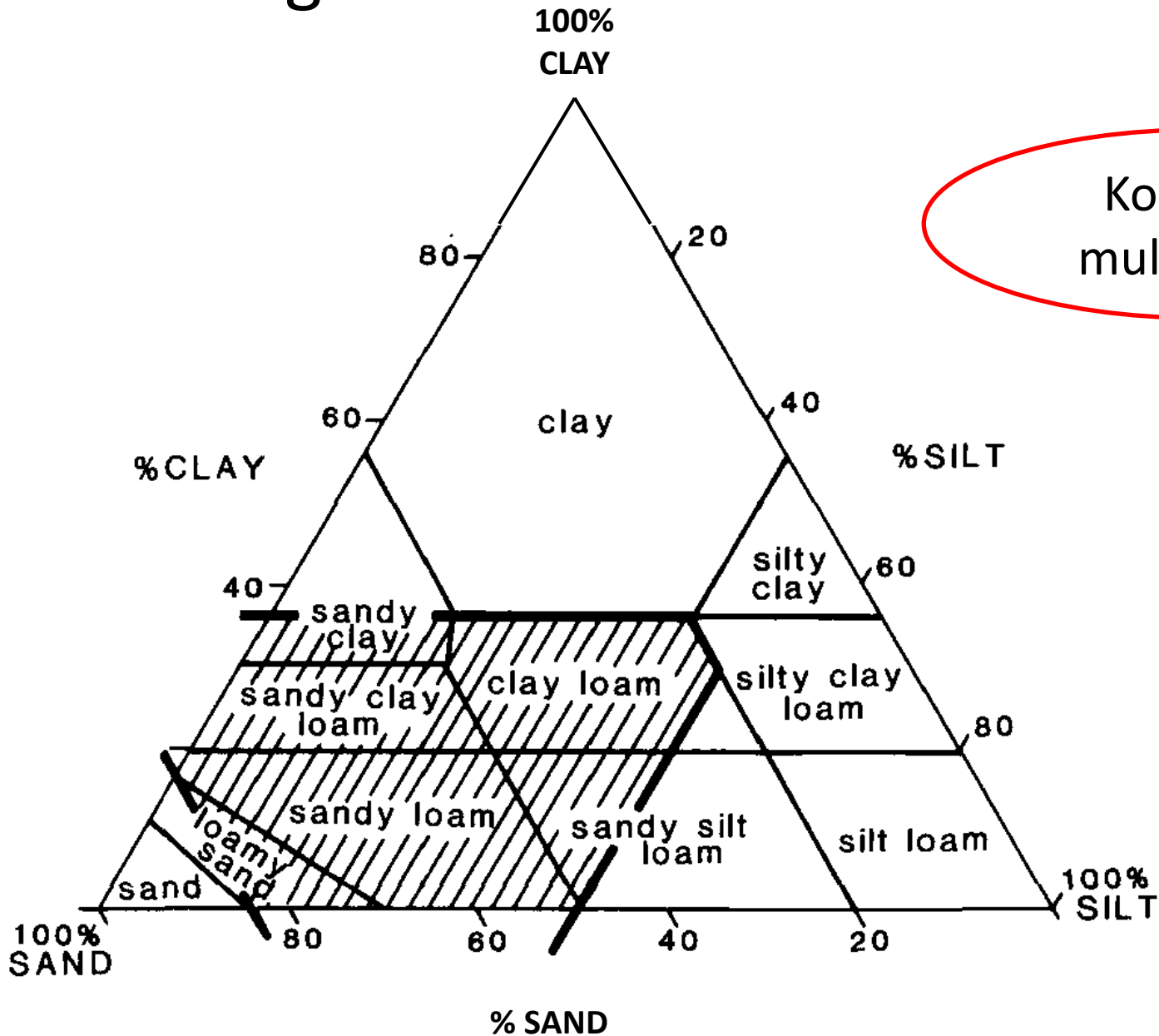


Svensk geoteknisk skala

Block		Sten		Grus			Sand			Silt			Ler
Grov-block		Grov-sten	Mellan-sten	Grov-grus	Mellan-grus	Fin-grus	Grov-sand	Mellan-sand	Fin-sand	Grov-silt	Mellan-silt	Fin-silt	
Kornstorlek													
(mm) 2000 600 200 60 20 6 2 0,6 0,2 0,06 0,02 0,006 0,002													
				Grov-grus	Fin-grus	Grov-sand	Mellan-sand	Grov-mo	Fin-mo	Grov-mjåla	Fin-mjåla		
Block		Sten		Grus		Sand		Mo		Mjåla		Ler	

Atterbergs skala

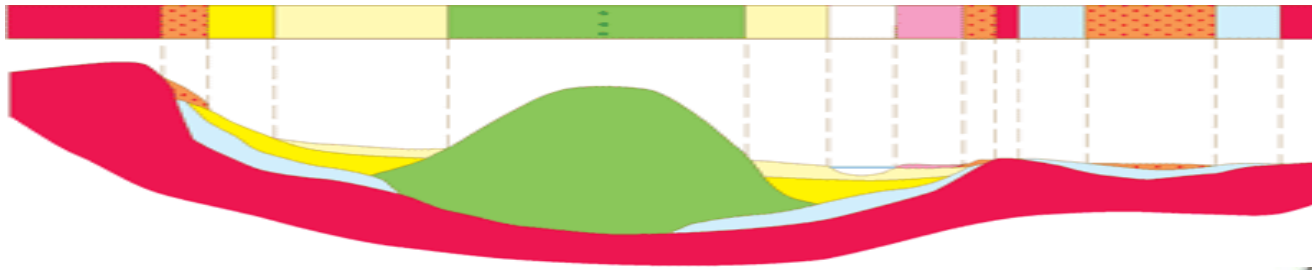
Texturtriangeln



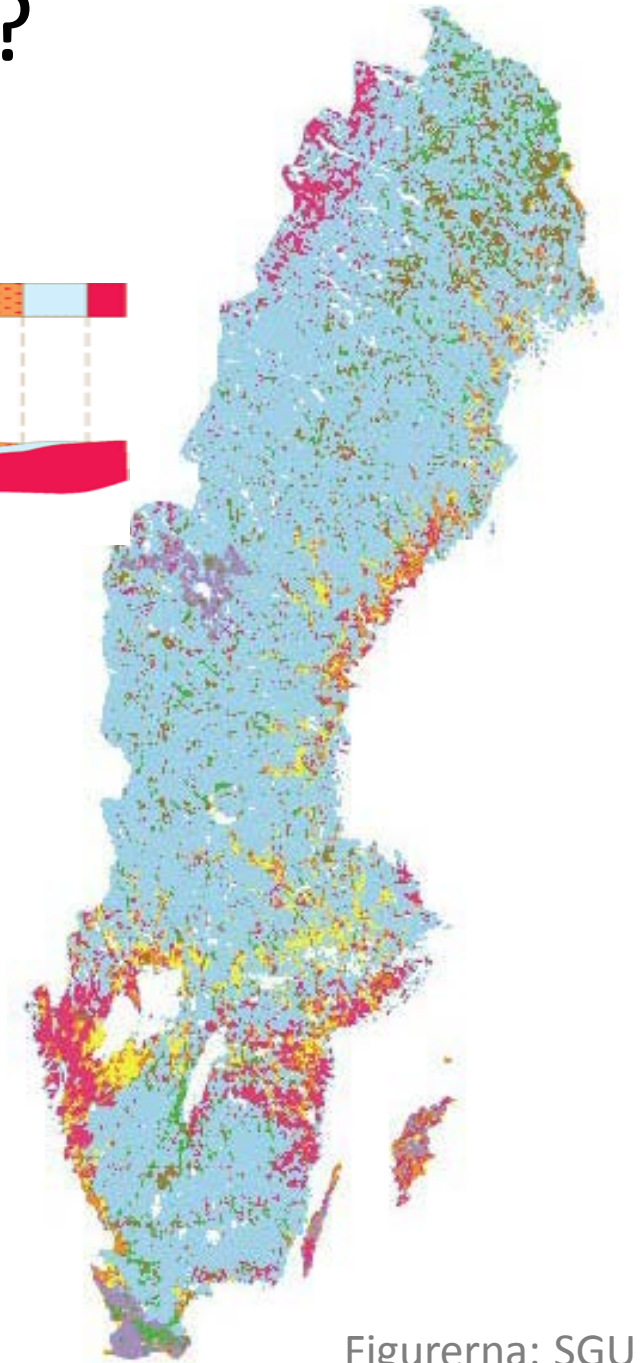
Typjordar

- Morän
- Grus
- Sand/grovmo-sand
- Silt/finmo-mjäla
- Leror
- Gyttjejordar
- Torvjordar

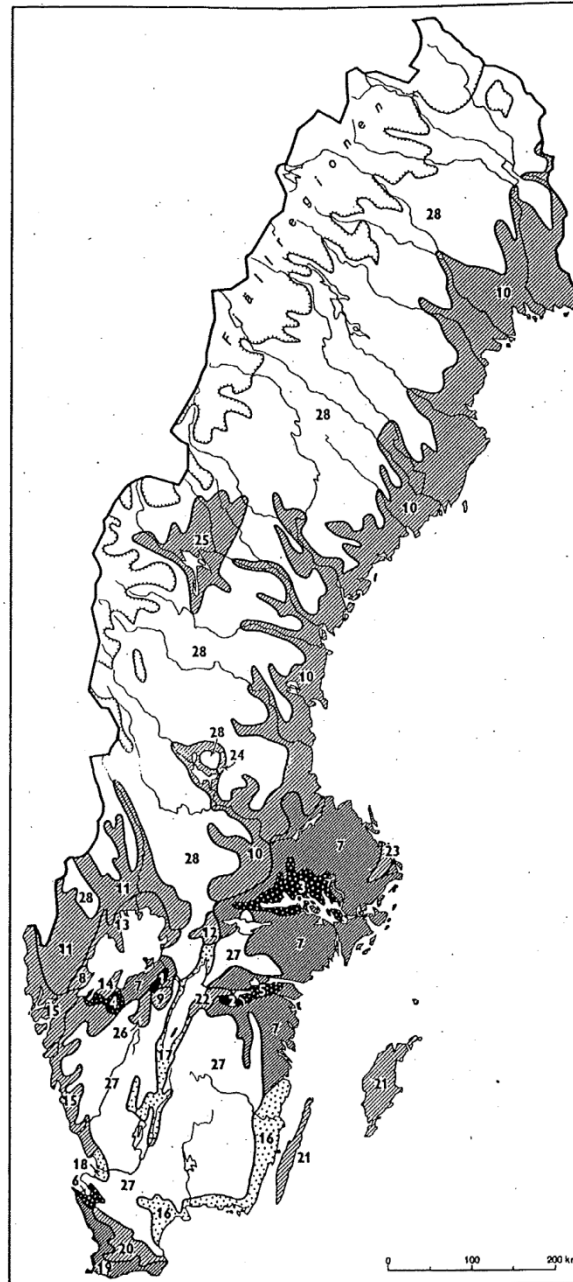
Var i landskapet och landet?



- Torv
- Lera-finmo
- Grovmo, sand, grus
- Isälvssediment
- Lerig morän, moränlera
- Morän
- Kalt berg, tunt eller osammanhängande jordtäcke
- Morän samt vittringsjord ovanför trädgränsen
- Glaciär
- Sjö



Jordarter sett till enbart åkermarken



Styv eller mycket styv lera, mulldrik

Alv: mycket styv lera.

1. Vadsboslätten (Vadsboleran), Västergötland.
2. Östgötaslättens styva lera (Dungleran).

Styv mellanlera

Alv: styv eller mycket styv lera.

3. Mälarslätten.
4. Varaslätten.
5. Östgötaslätten.
6. Ängelholmsslätten.

Mellanlera, finmolera och styv lera

Alv: styv lera, mellanlera eller finmolera.

7. De mellansvenska, heterogena lerjordsområdena.

Mjällera, även i alven.

8. Dalslandsslätten.
9. Kåkindsslätten, Västergötland.

Mjällera och mojordar, även i alven.

10. Norrländska kustbygden och Bergslagen.
11. Mellersta och sydvästra Värmland, Dalsland och Bohusläns skogsbygd.

Finmolera och mellanlera

Alv: styv lera, mellanlera eller finmolera.

12. Västernärkes jordbruksbygd.

Finmolera

13. Värmländska slättbygden. Alv: styv mellanlera eller finmolera.
14. Kållandsområdet, Västergötland. Alv: finmolera.

Grovmolera. Alv: styv lera.

15. Västsvenska kustbygden (Bohuslän och Halland).

Mo- jämte sandjordar, även i alven.

16. Sydostsvenska moområdet.
17. Sydsvenska inlandets moområden.
18. Laholmsslätten.

Moränleror, även i alven.

19. Skånes baltiska moränleror.
20. Skånes nordostmoränlera.
21. Öland och Gotland.
22. Vadstenaslätten, Östergötland.
23. Roslagens moränlerområde.
24. Dalarnas moränlerområde.
25. Jämtlands moränlerområde.

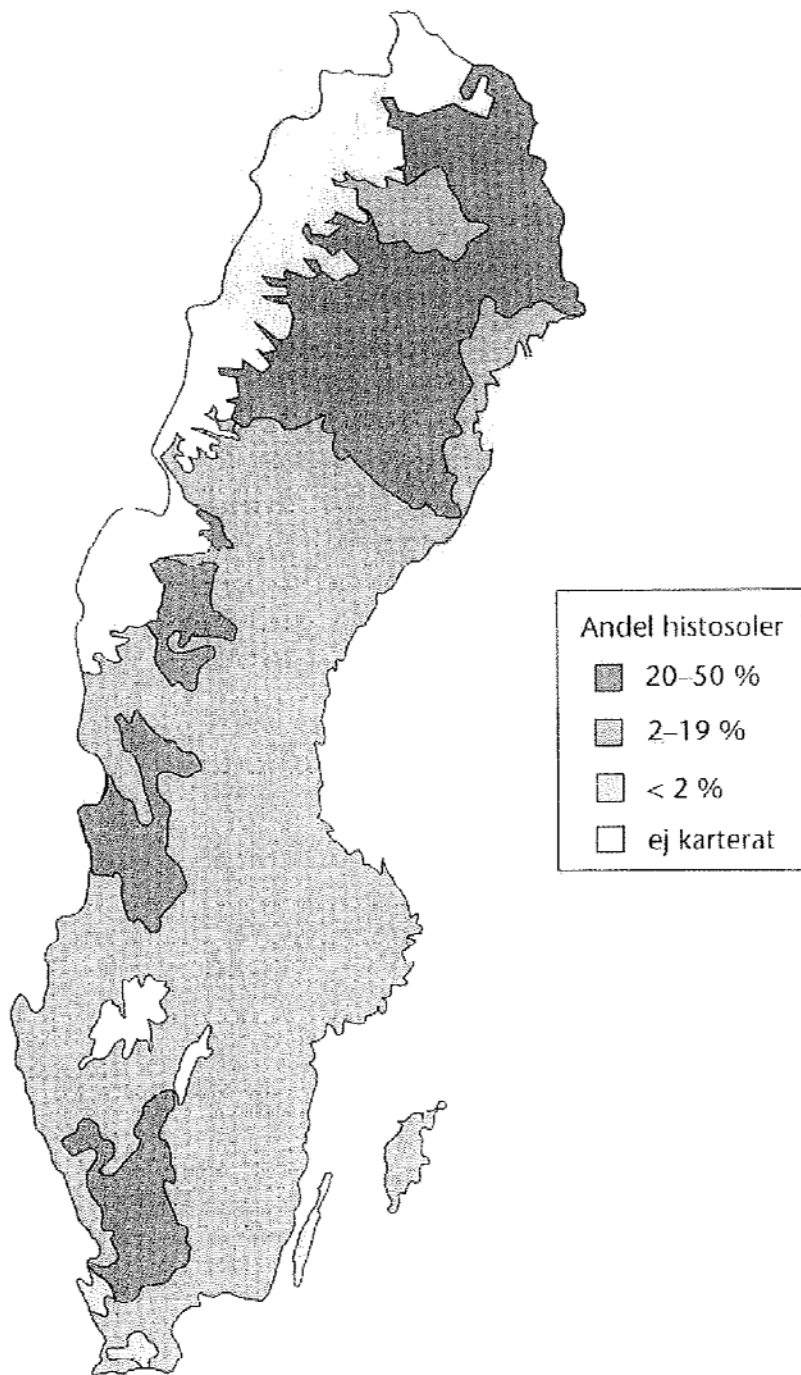
Svagt lerig eller lerig morän, även i alven.

26. Falbygden, Västergötland.

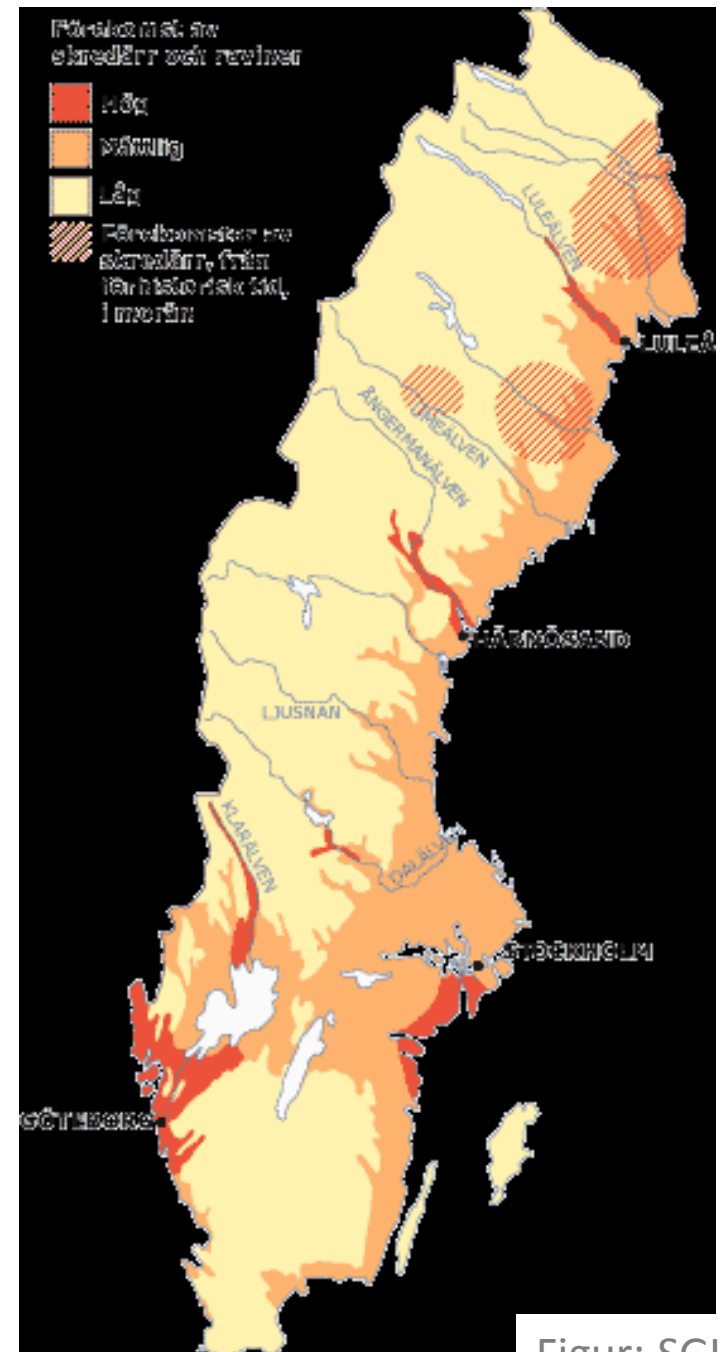
Urbergsmorän (moränsand, moränmo), även i alven.

27. Sydsvenska inlandet.
28. Nordsvenska inlandet.

Utbredningen av torvjordar



Risk för skred och ras



Figur: SGU